

Guide de Démarrage de Penfriend FR



- 1 Installation
- 2 Essayez -le!
- 3 Prédiction de mots
- 4 Autres caractéristiques

Mise à jour des lexiques 5

Préférences 6

Besoin de plus d'aide ? 7

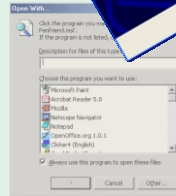
I Installation 6 7

1 Insérer le CD et double-cliquer sur "Mon ordinateur", puis double-cliquer sur votre disque CD qui s'appelle désormais "Penfriend XP".

2 Double-cliquer sur "Installer Penfriend XP.msi" et suivre les instructions en cliquant sur "suivant" quand cela est nécessaire.

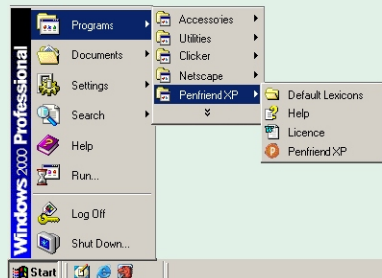


Si vous voyez une petite fenêtre - "Ouvrir avec.", vous devez l'effacer et puis double-cliquer sur "InstMsiW.exe" sur le CD afin d'installer Microsoft Windows Installer. Ensuite vous devez répéter l'étape numéro 2. N'exécutez pas InstMsiW.exe si vous avez déjà Windows Installer, ce dernier est inclus comme standard depuis Windows 2000.



3 Vous aurez besoin de taper votre code d'installation que vous trouverez sur une feuille dans la boîte. Gardez cette feuille, le code est votre preuve personnelle de propriété.

4 Une fois l'installation terminée, vous pouvez utiliser Penfriend XP à partir du menu "démarrer", ou lire l'aide détaillée en-ligne.



1

2

Essayez-le!

7

i Penfriend XP aide les Rédacteurs qui tapent lentement, mais ce n'est pas un traitement de texte.

1

Lancer votre logiciel de traitement de texte normal, WordPad par exemple, à partir du menu "démarrer" ou comme vous en avez l'habitude.

2

Lancer Penfriend XP à partir du menu "démarrer" si vous ne l'avez pas déjà fait.
vous pouvez contrôler sur la barre des taches afin d'être sur que vous n'avez qu'une seule version de penfriend en cours d'exécution

3

Lors de votre première utilisation de Penfriend allez au menu "fichier" du programme, choisissez "Enregistrer sous", insérez votre nom et validez.

Penfriend XP doit enregistrer votre style personnel d'écriture afin d'optimiser le programme. Ainsi chaque utilisateur doit avoir son propre lexique.

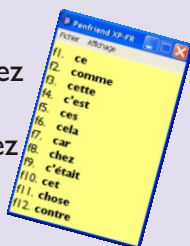
Vous pouvez démarrer Penfriend en double-cliquant sur votre fichier lexique.

4

Faites un Click de souris sur la fenêtre de traitement de texte et commencez à saisir. Pensez une phrase !

5

Tapez seulement la première lettre, puis regardez dans la fenêtre de Penfriend. Si votre mot apparaît cliquez dessus avec la souris. Sinon, tapez la lettre suivante



6

Continuez de taper lettre par lettre en choisissant les mots de la liste quand ils apparaissent.

1

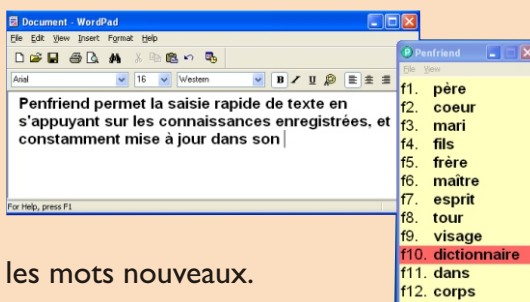
2

3

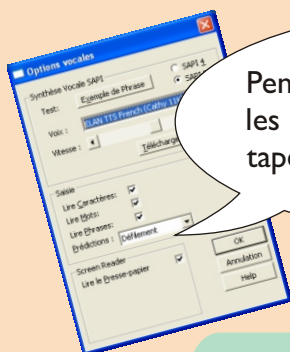
Prédiction de mots

7

Penfriend FR prédit le mot suivant que vous voulez saisir. En se basant sur les saisies précédentes et sur un modèle de langue sophistiqué, il apprend votre style et les mots nouveaux.



Vous pouvez sélectionner des mots soit en appuyant sur la touche de fonction ("F+chiffres" en haut de votre clavier) située à côté de chaque mot, soit en utilisant les chiffres du clavier au dessus des lettres sur votre clavier, soit en utilisant le pavé numérique.



Penfriend FR peut lire à voix haute les prédictions et ce que vous avez tapé. Lisez l'aide en-ligne pour plus des détails.

Vous devez contrôler régulièrement la liste des mots nouvellement appris comme expliqué plus loin

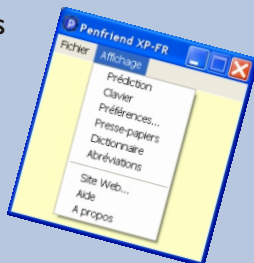
Autres caractéristiques

i Le clavier virtuel évite aux personnes à mobilité réduite et dyslexiques l'effort visuel de passer de l'écran au clavier.



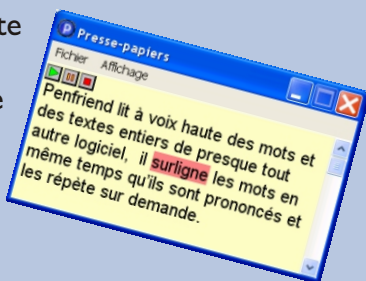
1 Allez au menu "Affichage" dans la fenêtre et choisissez "clavier". Déplacez le clavier vers une zone vide où il ne gênera pas d'autres fenêtres

2 Cliquer avec la souris dans la fenêtre du logiciel de traitement de texte pour être prêt à taper.



3 Vous pouvez cliquer sur les lettres du clavier virtuel au lieu de les taper. Sélectionnez les prédictions avec les chiffres ou en cliquant sur les mots.

4 Sélectionner avec la souris le texte ou la fiche du Web puis faites le raccourci clavier Ctrl-C afin de le copier. Penfriend commencera la lecture à haute voix suivant les préférences vocales.



Mise à jour des lexiques

4

5

6

7

i

Normalement, Penfriend FR apprend les mots au cours de la saisie et les mémorise pour vérification.

1

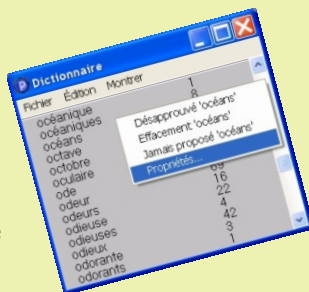
De temps en temps (peut être une fois par jour au début) allez au menu "Affichage" dans la fenêtre de Penfriend et choisissez "dictionnaire".

2

Tout mot inconnu ayant été saisi est repéré "nouveau". Vous pouvez choisir de le conserver ou de le supprimer.

3

Pour conserver un mot nouveaux, amenez le curseur dessus et faire un clic droit puis choisir "Approuvé" dans le menu.



Tous les options sont expliquées dans l'aide en ligne que vous trouverez dans le menu "Affichage". Il y a d'autres options de gestion des mots nouveaux dans le menu "édition".

4

Vous pouvez également sauvegarder vos préférences pour la prédiction immédiate de nouveaux mots.

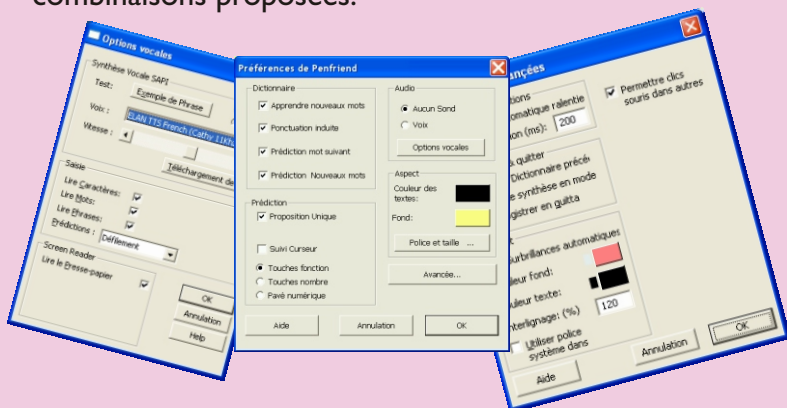
i

Les nouveaux mots sont souvent des noms propres, des phrases locales ou des fautes d'orthographe.

Préférences 6 7

1 Allez au menu "Affichage" dans la fenêtre de Penfriend et choisissez "Préférences".

2 Pour la majorité des options, le meilleur choix dépend des capacités d'utilisateur. L'aide en ligne comprend une section "personnaliser les paramètres" avec des combinaisons proposées.



3 Si vous positionnez le curseur sur une option, après un instant une "info-bulle" vous décrira les possibilités de cette option

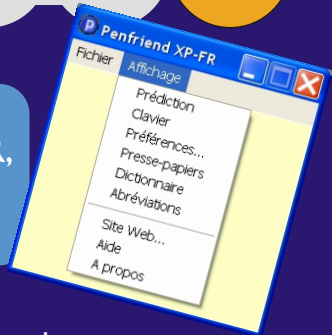
4 Les options sont sauvegardées dans le fichier dictionnaire de l'utilisateur avec les nouveaux mots et styles d'écriture. Deux options avancées sont mémorisées dans le registre de l'ordinateur. Le dictionnaire est sauvegardé quand vous quittez Penfriend FR, ou quand vous choisissez "Enregistrer" dans le menu.

Besoin de plus d'aide ?

7

i

Ce livret n'est qu'une brève introduction à Penfriend XP-FR, mais plus d'informations sont disponibles.

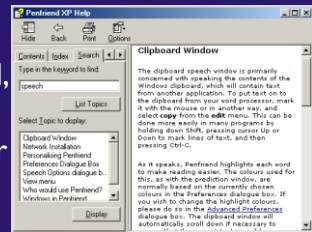


1

Vous pouvez sélectionner "Aide" dans le menu "Affichage", ou cliquer sur le bouton "Aide" dans la boîte de dialogue.

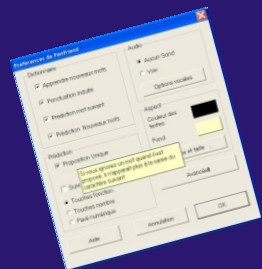
2

Vous pouvez cliquer sur les mots en bleu afin de les afficher plus en détail, utiliser l'index, ou cliquer sur l'onglet "Rechercher" pour chercher des mots-clés comme "Dépannage"



3

Dans les boîtes de dialogues, choisissez une option et attendez de voir une info-bulle vous expliquant sa fonction. Vous pouvez cliquer l'info-bulle pour afficher une aide plus complète



4

Pour répondre à vos questions et obtenir une aide supplémentaire visitez le site web de Penfriend FR : <http://www.penfriend.biz>