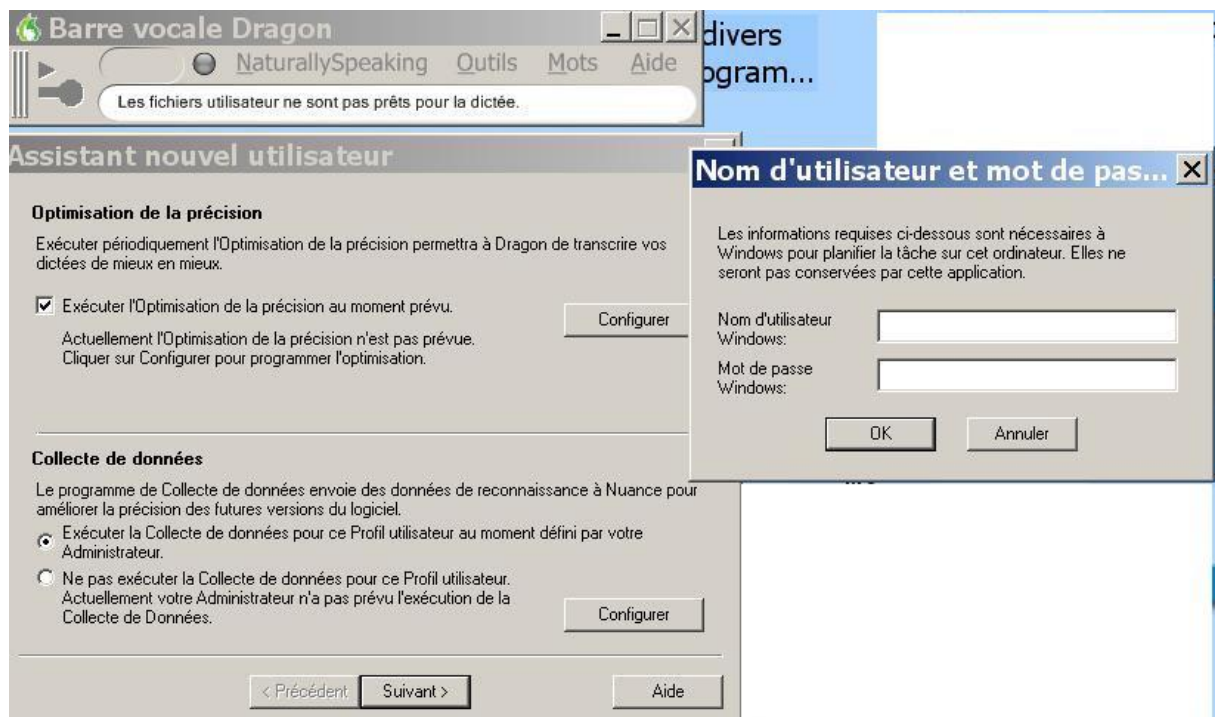


Dragon V10 : au premier démarrage, demande un nom d'utilisateur et un mot de passe Windows

Message d'erreur

Pas de message d'erreur.

Solution



- 1/ aller sur le panneau de configuration
- 2/ cliquer sur l'icône comptes utilisateurs
- 3/ cliquer sur créer un mot de passe pour votre compte (bien penser à le noter en faisant attention aux minuscules-majuscules)
 - cliquer sur créer un mot de passe

Entrer ces données dans la fenêtre et cliquer sur OK.

Par la suite, il est possible de supprimer le mot de passe en faisant les mêmes manipulations sans entrer de nouveau mot de passe.