

Problème lors du lancement – Echec démarrage 339

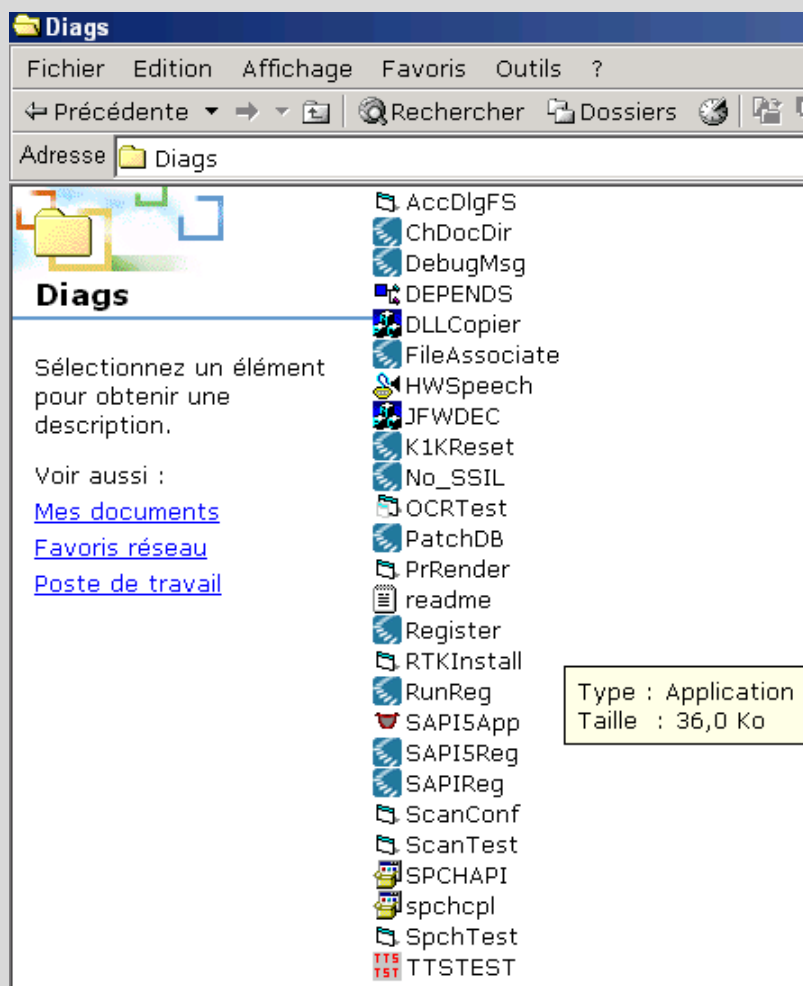
Message d'erreur

« Echec démarrage 339 : Le composant OCR Interface OCX n'est pas correctement enregistré. Un fichier est absent ou incorrect ».

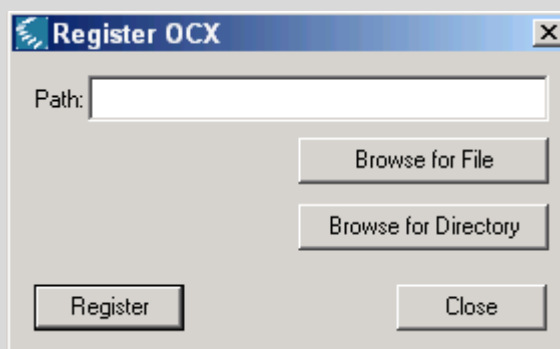
Solution 1

Pour résoudre ce problème, suivez les instructions suivantes :

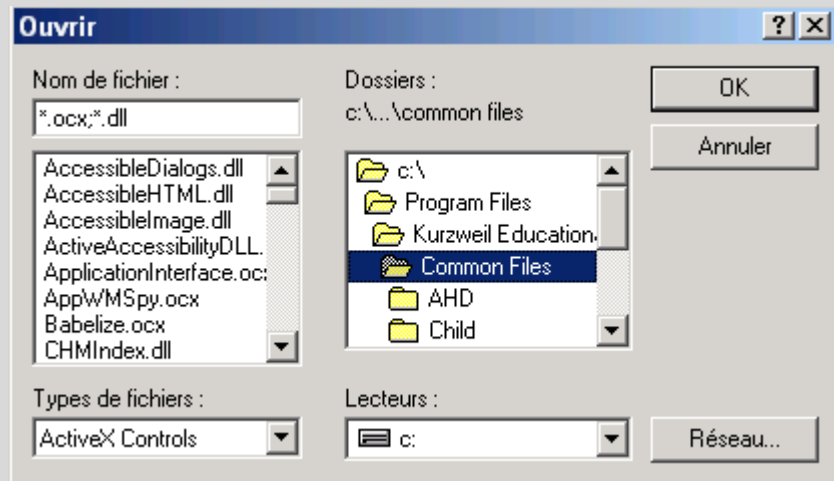
1. Allez dans C:/Program Files/Kurzweil Educational Systems/Diags. La fenêtre suivante doit s'ouvrir :



2. Double-cliquez sur « Register ». La fenêtre suivante doit s'ouvrir :



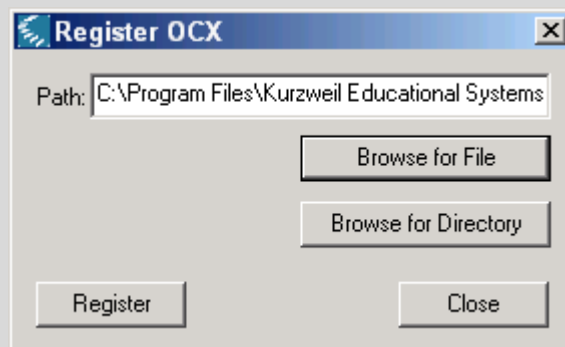
3. Cliquez sur « Browse for File ».



4. Dans la fenêtre de droite, faites apparaître le chemin suivant : C:/Program Files/Kurzweil Educational Systems/Common Files.

5. Maintenant dans la fenêtre de gauche, cherchez dans la liste des fichiers présentés le fichier « OCRInterface.ocx ». Une fois que vous l'avez trouvé, cliquez sur ce nom de fichier afin que le faire apparaître dans l'encadré « Nom de Fichier ».

6. Cliquez sur le bouton « Ok »



7. Cliquez sur le bouton « Register ».

8. Le message « Registration succeeded » doit apparaître.

Solution 2

Si la solution 1 n'a pas fonctionné, il faut suivre la procédure suivante :

1. Désinstallez le programme Kurzweil 3000 et réinstallez de nouveau le programme, ou
2. Insérez le cédérom de Kurzweil 3000 et cochez l'option « Repair » ; à la fin de la procédure, cliquez sur « Compléter » dans la fenêtre d'accueil