

Problème d'installation - Impossible d'inscrire le module ...

Message d'erreur

« Impossible d'inscrire le module C:\Program Files\Kurzweil Educational Systems\Common Files\OCRInterface.ocx\HRESULT - 2147220473 ».



Pouvant être suivi ou précédé du message suivant :

« Impossible d'inscrire le module C:\Program Files\Kurzweil Educational Systems\Common Files\ColorProcessor2.ocx\HRESULT - 2147220473 ».



Pouvant être suivi ou précédé du message suivant :

« Impossible d'inscrire le module C:\Program Files\Kurzweil Educational Systems\Common Files\AccessibleImage.dll\HRESULT - 2147220473 ».

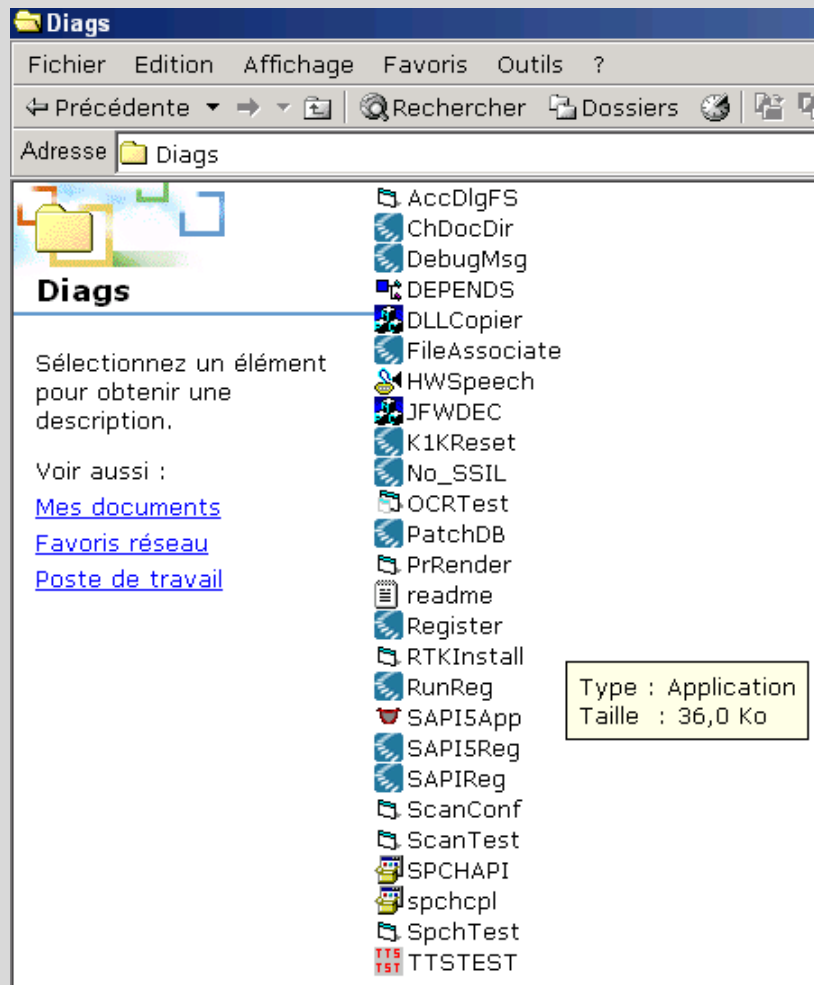


Solution

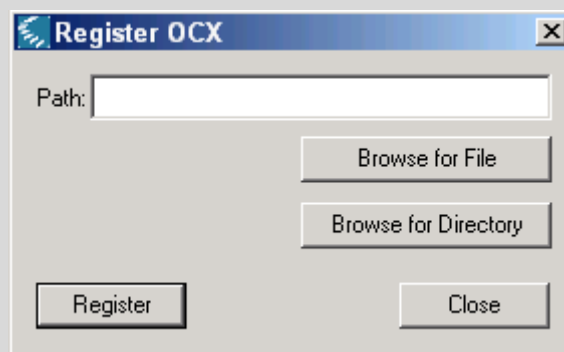
Pour résoudre ce problème, il faut pour chaque fichier manquant, inscrire celui-ci manuellement dans le registre de Windows.

Par exemple, pour le fichier « colorProcessor2.ocx »

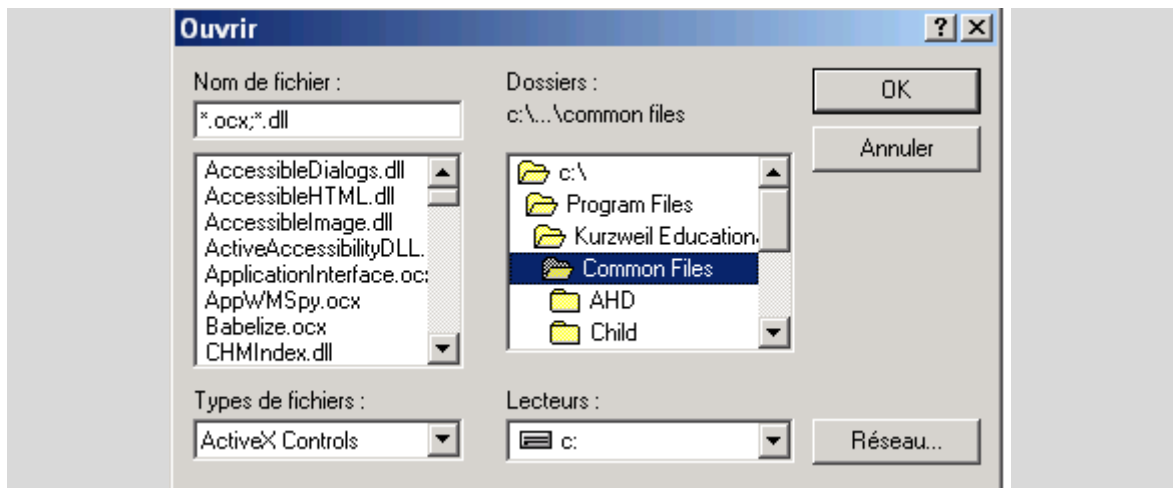
1. Allez dans C:/Program Files/Kurzweil Educational Systems/Diags.
La fenêtre suivante doit apparaître :



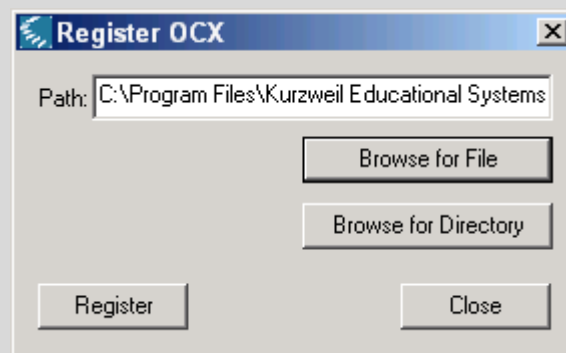
2. Double-cliquez sur « Register ». La fenêtre suivante doit apparaître :



3. Cliquez sur « Browse for File ». La fenêtre suivante doit apparaître :



4. Dans la fenêtre de droite, faites apparaître le chemin suivant : C:/Program Files/Kurzweil Educational Systems/Common Files.
5. Maintenant dans la fenêtre de gauche, cherchez dans la liste des fichiers présentés le fichier « ColorPorcessor2.ocx ». Une fois que vous l'avez trouvé, cliquez sur ce nom de fichier afin que le faire apparaître dans l'encadré « Nom de Fichier ».
6. Cliquez sur le bouton « OK ». La fenêtre suivante devrait apparaître :



7. Cliquez sur le bouton « Register ».
8. Le message « Registration succeeded » doit apparaître.
9. Si le message d'erreur suivant apparaît, il faut installer le fichier « gdiplus.dll »
10. Si le message d'erreur « Register OCX : Register.exe – DLL introuvable » apparaît, il faut se reporter à la fiche technique : « Bibliothèque de liaisons dynamiques gdiplus.dll introuvable » .

Faire de même pour les fichiers « AccessibleImage.dll » et « OCRInterface.ocx » (suivre exactement les mêmes procédures et les mêmes chemins d'accès que pour « colorProcessor2.ocx »).