

# Problème d'ouverture des dictionnaires Larousse

## Message d'erreur

Pas de message d'erreur

## Solution

Pour ouvrir le dictionnaire de définition Larousse ou le dictionnaire de synonymes, il faut :

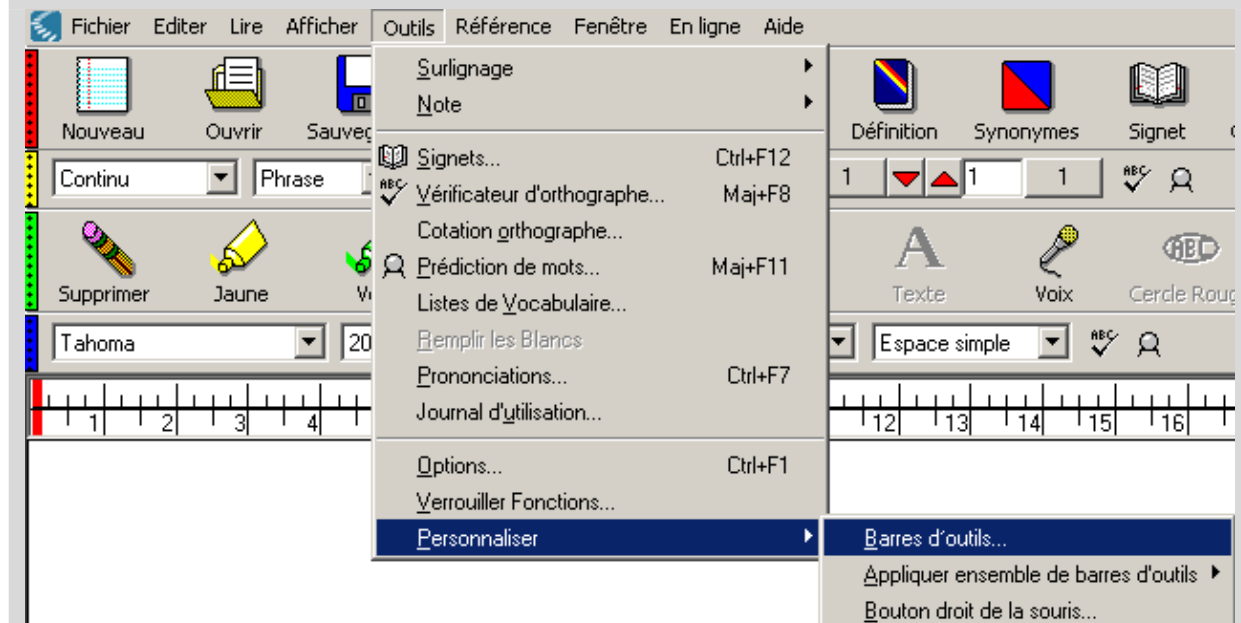
### 1. A partir de la barre d'outils Principale, cliquer sur les icônes suivants



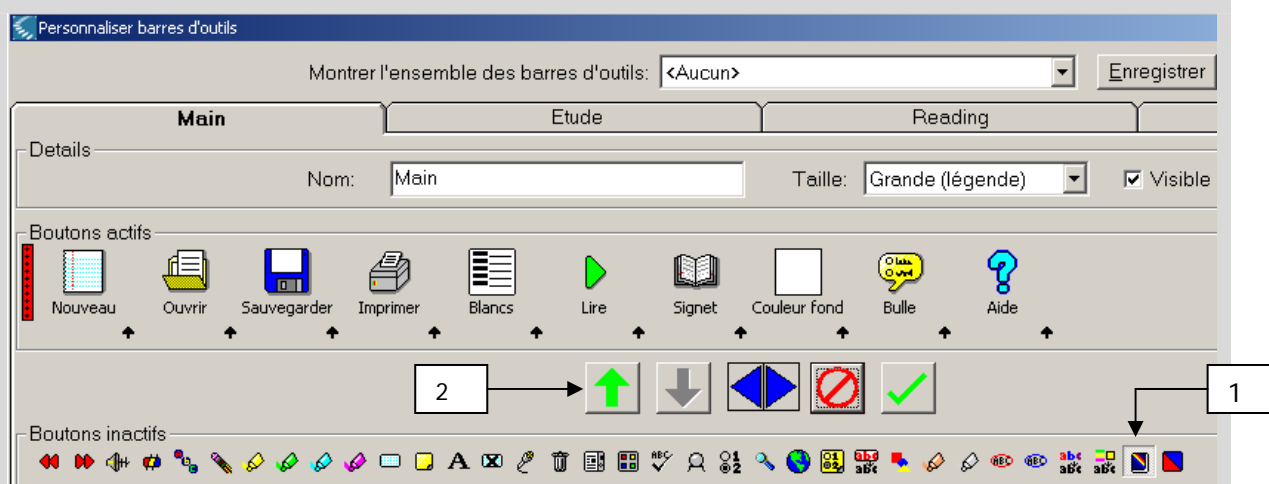
Dans le logiciel Kurzweil, il existe plusieurs dictionnaires (Larousse français, Larousse Français-Anglais, Larousse Anglais-Français ...). Pour choisir l'un de ces dictionnaires, il faut aller dans le menu **Référence**, puis cliquer sur **Choisir un dictionnaire** ). Dès lors, le bouton Définition commandera l'ouverture du dictionnaire que vous avez sélectionné.

### 2. Si les icônes « Définition » et « Synonymes » ne sont présents à votre écran, il faut les ajouter dans votre barre d'outils. Pour cela,

- Aller dans le menu « **Outils** », cliquer sur « **Personnaliser** » puis sur « **Barre d'Outils** ».

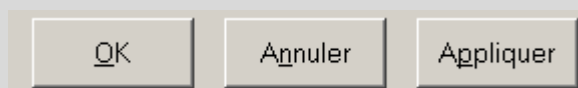


b. La fenêtre suivante devrait s'ouvrir :



Dans la zone « Boutons inactifs », cliquer tout d'abord sur l'icône « Dictionnaire » (1) puis sur le bouton présentant une flèche verte montante (2). L'icône « Dictionnaire » doit passer de la zone des boutons inactifs à la zone des boutons actifs. Faire de même avec le bouton « Synonymes ».

c. Cliquer sur « Appliquer » puis sur « OK »



d. Essayer de nouveau d'ouvrir le dictionnaire Larousse en cliquant sur l'icône « Dictionnaire » dans votre barre d'outils principale.



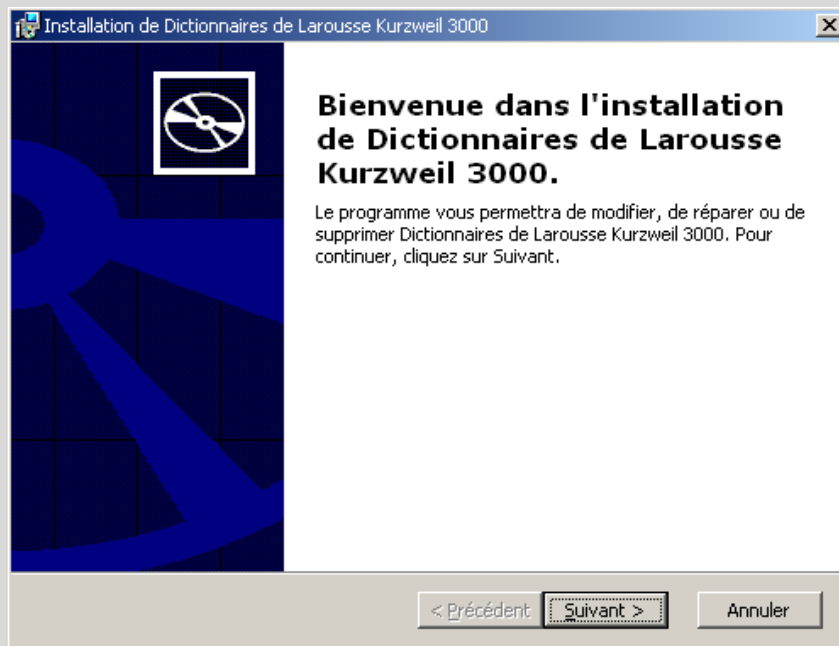
3. Si le dictionnaire ne s'ouvre toujours pas, il faut réinstaller les dictionnaires à partir du cédérom Kurzweil 3000 (cd que nous vous avons transmis). Pour cela,

a. Insérer le cédérom d'évaluation Kurzweil 3000 dans votre lecteur de cédérom.

b. Cliquer sur « Installer Larousse »



c. La fenêtre suivante devrait s'ouvrir :



Cliquez sur « Suivant ».

d. Une nouvelle fenêtre doit apparaître.

Le programme vous propose d' « installer Larousse », il vous suffit de cliquer sur « Suivant » ou sur « Ok ».

Si le programme vous propose de « Supprimer Larousse », il faut cliquer sur « Annuler », puis sur « Oui ».

- e. La fenêtre d'accueil de Kurzweil 3000 doit apparaître de nouveau.



Cliquer sur « Compléter »

- f. Le logiciel Kurzweil 3000 va s'ouvrir de nouveau. Essayez de nouveau d'ouvrir le dictionnaire Larousse en cliquant sur l'icône « **Dictionnaire** » à partir de votre barre d'outils.