

La sortie son ne s'effectue plus par le casque

Message d'erreur

Pas de message d'erreur.

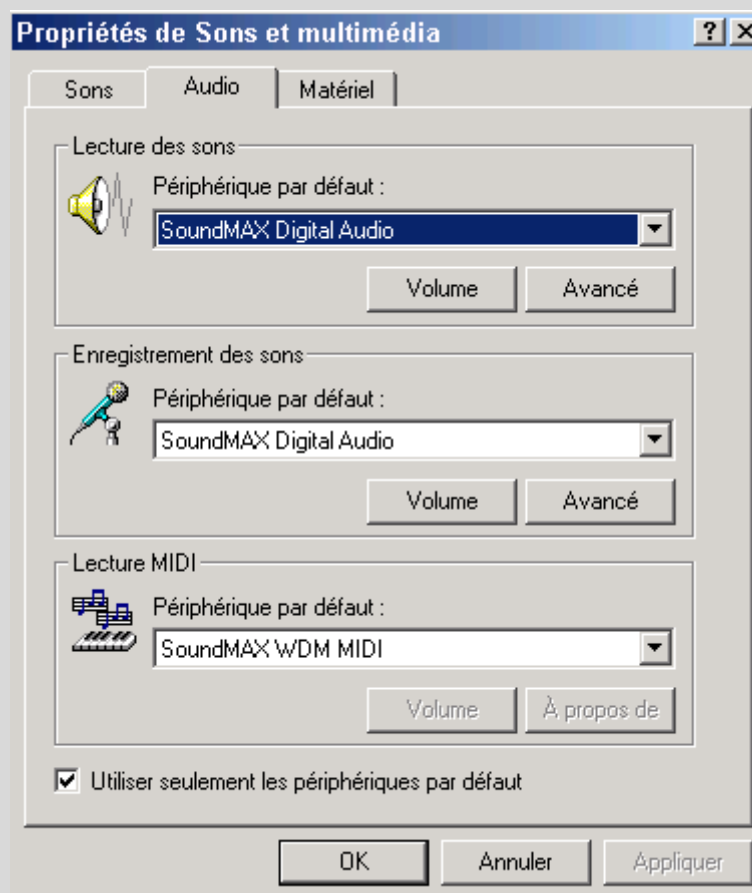
Lorsqu'on souhaite écouter la lecture d'un document, le son sort par les haut-parleurs (et non pas par les oreillettes du casque) alors que la branche micro fonctionne correctement.

Solution

Il est possible que l'entrée sonore et la sortie sonore ne soient pas paramétrées sur le même matériel.

Pour remédier à cela :

1. Dans le menu « Démarrer », cliquez sur « Paramètres ».
2. Cliquez sur « Panneau de configuration »
3. Cliquez sur « sons et multimédia » ou « Sons et périphériques »
4. Dans l'onglet « Audio », vérifiez que dans la fenêtre « lecture de sons », la référence du micro-casque utilisé apparaît correctement.



5. Redémarrez votre ordinateur.