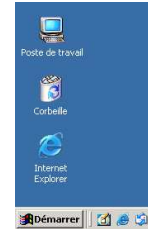
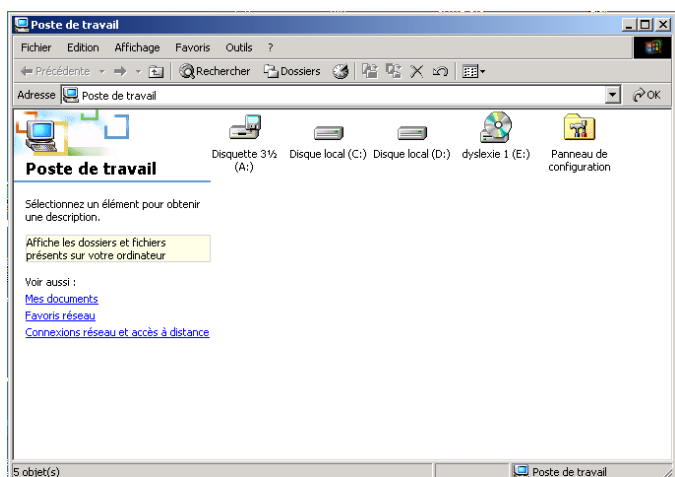


Procédure d'installation du Cédérom d'évaluation ZoomText 9

Zoomtext



1. Double-cliquez sur l'icône « Poste de travail », présent sur le bureau
2. Quand la page suivante apparaît,



double-cliquez sur « Dyslexie 1 (E:) » (il est possible que votre lecteur de Cédérom soit F:).



3. Double-cliquez sur le dossier « Zoomtext », puis double-cliquez sur l'icône
4. Ensuite, suivez les procédures en cliquant toujours sur le bouton suivant .
5. En cas de problème, vous pouvez vous référer au petit guide de référence de Zoomtext.