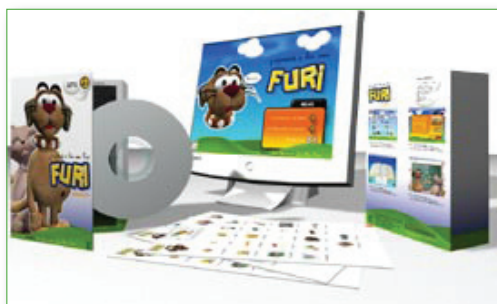
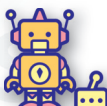


# Furi

Aide à l'apprentissage de la lecture



Une méthode pédagogique conciliant les deux types de processus intellectuels impliqués dans la lecture : l'activité d'analyse et l'activité de synthèse.

Le logiciel de travail «J'apprends à lire avec Furi» s'appuie sur les matériaux de base dans la construction des mots, à savoir les lettres et les syllabes. Ces unités constitutives de l'écrit sont ici travaillées dans un contexte visuel et auditif.

- Travail à partir de mots associés à des photographies sélectionnées pour leur pouvoir d'évocation et pour construire l'apprentissage dans un contexte réel.
- Développement de trois types de relation dans chaque leçon :
  - images  $\leftarrow \rightarrow$  mots,
  - mot écrit  $\leftarrow \rightarrow$  mot prononcé,
  - lettre  $\leftarrow \rightarrow$  son.



- Travail sur les lettres, les syllabes et les mots.
- Répétition d'un élément dans son contexte, construction et enrichissement des phrases, développement de l'esprit critique...
- 4 CD ROM, 76 leçons, toutes les lettres et syllabes de la langue française, 1800 photos, plus de 450 exercices, 3000 références sonores.
- Chaque leçon comporte une image de référence et une sonorité correspondante, un diaporama sonorisé, 6 exercices d'applications sélectionnés parmi 40 moteurs d'exercices, et une fiche d'écriture.
- Rigueur de travail : la bonne réponse n'est donnée qu'après 3 essais non concluants.
- Méthode efficace et professionnelle, rapidement gérée en autonomie sans connaissances informatiques.
- Un guide d'utilisation est fourni avec le CD ROM.
- En option : impression et photocopie de tous les exercices à partir du CD ROM.

### Configuration requise :

Processeur 500 MHz - Windows 2000, ME, NT, XP, Vista  
Mac Os : 8.9x - 64 Mo RAM - 500 Mo espace disque.

### Public concerné :

Enfants de 8 à 12 ans.

### Accessibilité :



Utilisateur novice