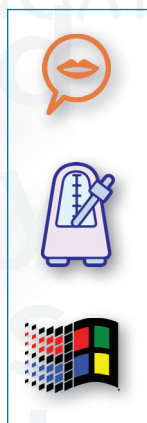


WordRead

Lecture de documents

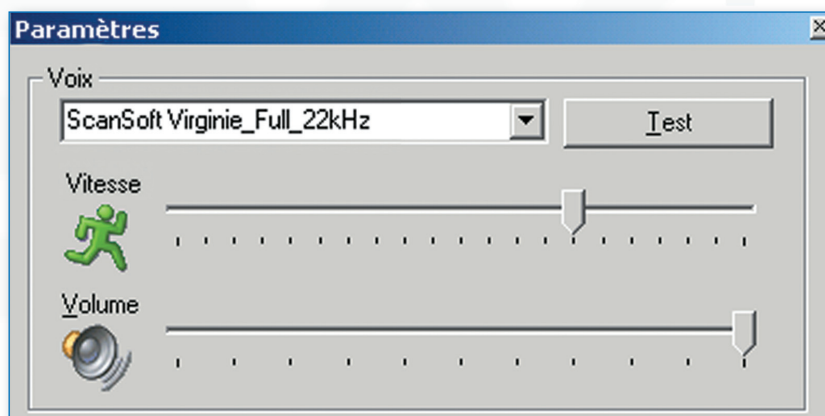
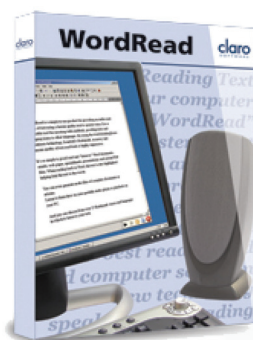


Un logiciel pour lire le texte affiché à l'écran.



WordRead se présente sous la forme d'une barre d'outils très simple intégrant une synthèse vocale qui vous assistera dans la lecture de tous types de documents.

- Lecture directe par la synthèse vocale du texte tapé dans Word.
- Lecture du texte dans le presse-papier pour les autres applications (PDF, pages Web, emails...).
- Conversion du texte en fichiers audio réécoutables (.WAV).
- Mise en évidence du texte lu.
- Seulement 5 boutons de contrôle pour la totalité des fonctionnalités.



En option, outils complémentaires :

Logiciel de reconnaissance de caractères - Stylo-scanner IRISPen Executive.

Logiciel de grossissement de caractères ScreenRuler.

Configuration requise :

Pentium 350Mhz - 128 MB RAM - 40 Mo espace disque
Windows 98, Me, 2000, XP, Vista - Carte son - Haut-parleurs.

Public concerné :

Pour adultes et enfants à partir de 7 ans.

Dans un contexte scolaire, professionnel ou privé.

Accessibilité :



Utilisateur initié