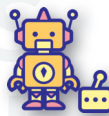


Play-On

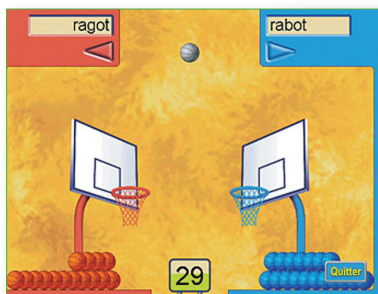
Entraînement phonologique

Jeu de différenciation de syllabes, de mémorisation, de répétition et de lecture.

Play-On est un ensemble de jeux informatiques entraînant les jeunes lecteurs en difficultés à distinguer les sons proches et à repérer les graphies associées.



Auteurs :
Laurent Danon-Boileau
et Denis Barbier



- Par des exercices de différenciation de syllabes entraînant l'enfant à distinguer les sons phonétiquement proches.
- Par des exercices de mémorisation et de rimes dans lesquels l'enfant doit repérer le mot qui contient la syllabe précédemment entendue.
- Par un jeu de répétition inattentive où l'enfant reconstitue un puzzle d'images tout en répétant des mots énoncés par l'ordinateur.
- Par un jeu de lecture soufflée dans lequel l'enfant lit et entend un texte. Il s'appuie alors sur l'écoute afin de lire le texte affiché, tout en étant parfois obligé de se raccrocher à l'écrit lorsque la voix faiblit.
- Les aspects ludiques et didactiques sont étroitement liés : en effet, jouer pendant l'exercice entraîne l'acquisition d'automatismes cognitifs qui sont utiles dans les tâches quotidiennes.
- 3 présentations correspondant à 3 niveaux de difficultés sont proposées avec les exercices de différenciation et les exercices de mémorisation.
- Un système de préparation très simple permet à l'adulte de programmer pour l'enfant les sons et les activités de son choix jusqu'à ce que l'enfant, après quelques séances, soit capable de prendre lui-même en mains ce programme d'entraînement.
- Des résultats significatifs apparaissent à partir de 25 séances d'une durée de 20 minutes chacune chez les enfants en risque de dyslexie.
- Dans les cas de dyslexie avérée, les exercices proposés peuvent donner l'impulsion initiale pour le passage vers d'autres méthodes, en particulier si l'enfant est devenu réfractaire à l'apprentissage scolaire.

Configuration requise :

Processeur 200 MHz - Windows 98, ME, 2000, XP, Vista - Carte son - Lecteur CD ROM - Haut-parleurs ou casque.

Public concerné :

Enfants de 6 à 8 ans en difficulté d'apprentissage de la lecture et/ou en risque de dyslexie - Enfants dyslexiques de 9 à 11 ans.

Accessibilité :



Utilisateur novice