

FANNY et THOMAS

Aide à l'apprentissage de la lecture

ANNE, ERIC et les Autres...

Entraînement à la lecture

Une méthode attractive pour les enfants ou les adultes, utilisant le support informatique avec parole numérisée associé au support papier.

Inspirée des recherches menées par ses créateurs sur la remédiation cognitive et sensorielle, les méthodes de lecture FANNY et THOMAS et ANNE, ERIC et les Autres... s'appuient sur des récits qui ont du sens pour les enfants ou les adultes, en s'inspirant de leur vie quotidienne, familiale et professionnelle.

- La méthode se compose de 2 modules, incluant des récits interactifs parlants.
- Chaque leçon s'accompagne d'une série de plusieurs dizaines d'exercices autocorrectifs sur ordinateur et d'une série d'exercices papier, soit des centaines d'exercices au total.
- L'utilisateur provoque des animations dans des scénarios d'images et de sons autour du vocabulaire et de thèmes qui lui sont familiers.
- Des centaines d'exercices sur ordinateur et sur papier.
- Livrée avec un classeur du maître contenant tous les exercices.

Configuration requise :

Pentium II - Windows 98, ME, 2000, XP, Vista - 1 Go espace disque - 128 Mo RAM - Lecteur CD ROM.

Public concerné :

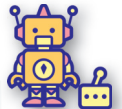
FANNY et THOMAS : Enfants, dès la grande section de maternelle.

ANNE, ERIC et les Autres : Adultes - Adolescents en difficulté d'apprentissage.

Accessibilité :



Utilisateur novice



ENTRAÎNEMENT
À LA LECTURE

Ces logiciels
sont édités par

