



31 cours des Juilliottes – 3ème étage - 94700 Maisons-Alfort

Tél. +33 (0)1 43 62 14 62 – Fax +33 (0)1 43 62 14 60

Guide d'installation de JAWS

Date de rédaction : 1er juillet 2019

Rédacteur : Nicolas BLANCHARD



TABLE DES MATIERES

1	PREREQUIS	2
2	INSTALLATION	3
3	ACTIVATION DU PRODUIT	5
3.1	PAR INTERNET	5
3.2	ACTIVATION MANUELLE	6
4	ASSISTANT DE DEMARRAGE	9
5	INSTALLATION DES VOIX	11
5.1	INSTALLATION AUTOMATIQUE	11
5.2	INSTALLATION MANUELLE.....	12
6	PARAMETRAGES DIVERS	16
6.1	CREATION DU RACCOURCI	16
6.2	PARAMETRAGE DES VOIX	17



1 Prérequis

Au préalable, télécharger la version de JAWS à l'adresse suivante :
<https://www.ceciasa.com/telechargement-de-logiciels-et-mises-a-jour>

Plusieurs versions existent, nous conseillons d'utiliser l'installateur hors-ligne pour la version de Windows dont vous disposez (32 ou 64 bits), car il ne nécessite aucun téléchargement complémentaire.

Concernant les voix, nous préconisons également leur téléchargement au préalable si les connexions internet sont restreintes.

Elles sont disponibles à l'adresse suivante :

<http://ve2-2.vfo.digital/01215AJ172/VocalizerExpressive-2.2.121-frf-all.voices.French-Compact-enu.msi>

Si vous avez une plage braille, nous conseillons aussi de télécharger les pilotes de l'appareil avant de débiter l'installation.

Il est important que le poste dispose des droits administrateurs le temps de l'installation et du paramétrage de JAWS.



2 Installation

Une fois tous les fichiers téléchargés, lancer l'installateur avec les droits administrateurs.

La fenêtre suivante devrait s'afficher :



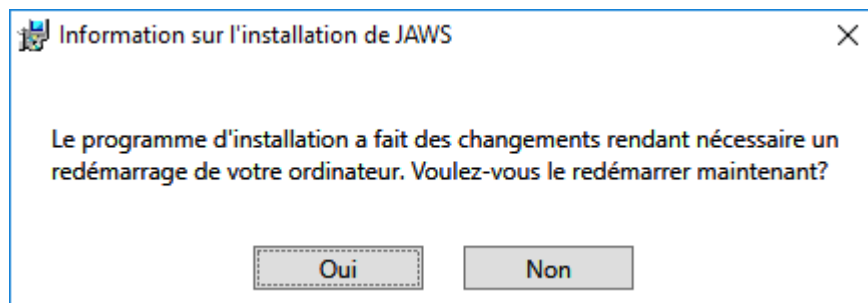
Lire l'accord de licence et cocher la case "J'accepte l'accord de licence", puis cliquer sur le bouton Installer.



Le logiciel s'installe alors :



Une fois terminé, une boîte de dialogue demande de redémarrer le poste. Fermer tous les programmes ouverts et valider sur le bouton Oui ?



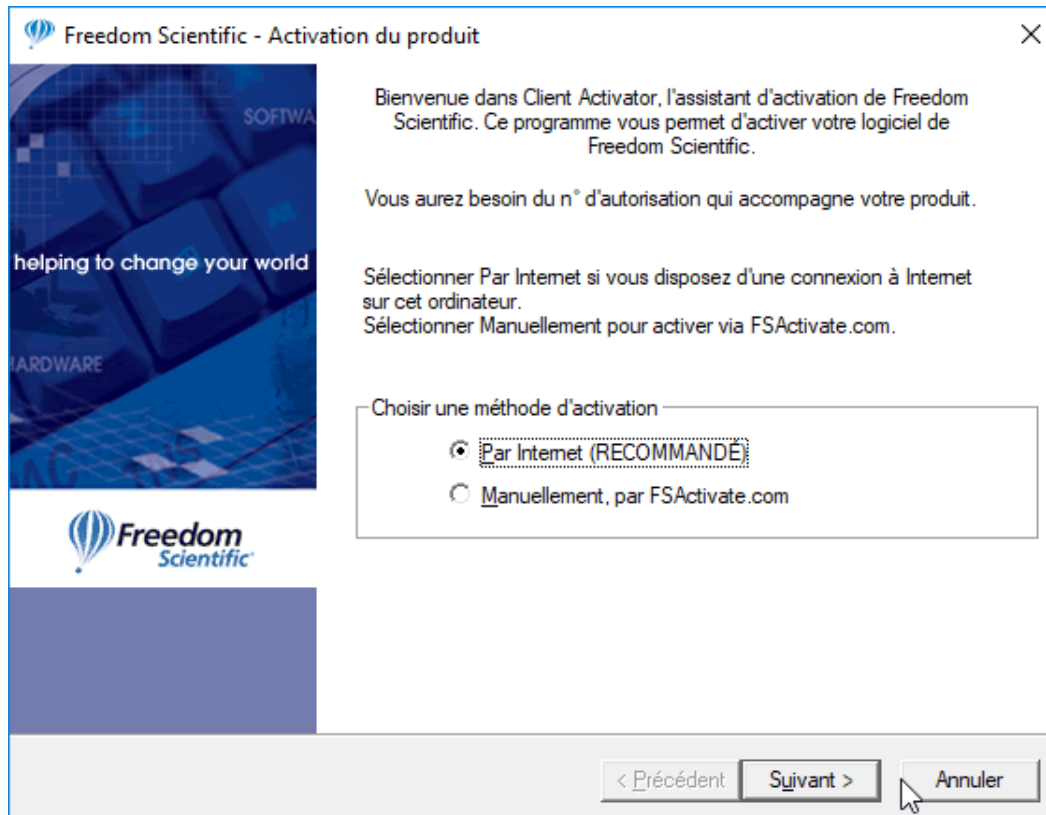
Une fois le poste redémarré, si l'installation ne se lance pas, relancer l'installation et suivre les écrans.



3 Activation du produit

Au démarrage de JAWS, choisir activer le produit, une boîte de dialogue apparaît. Choisir Par Internet, si la connexion le permet.

Dans l'autre cas, choisir manuellement.

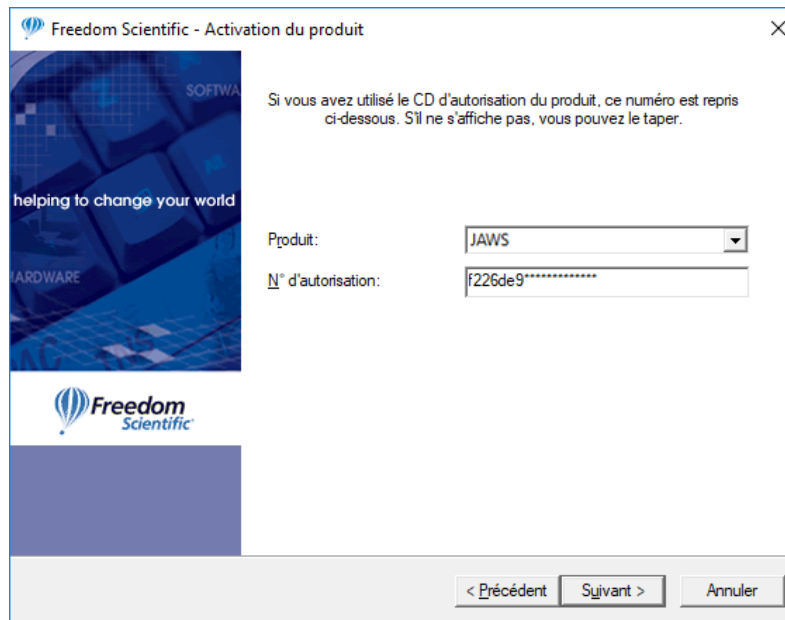


3.1 Par internet

Dans la zone de liste déroulante, choisir JAWS (à la place de Fusion sur la capture d'écran) s'il n'est pas déjà saisi, puis saisir le numéro d'activation situé sur le CD de JAWS ou transmis par CECIAA.

Il est à noter que dans le cas d'une mise à jour de JAWS à partir d'une version antérieure, le numéro d'autorisation peut être présaisi.

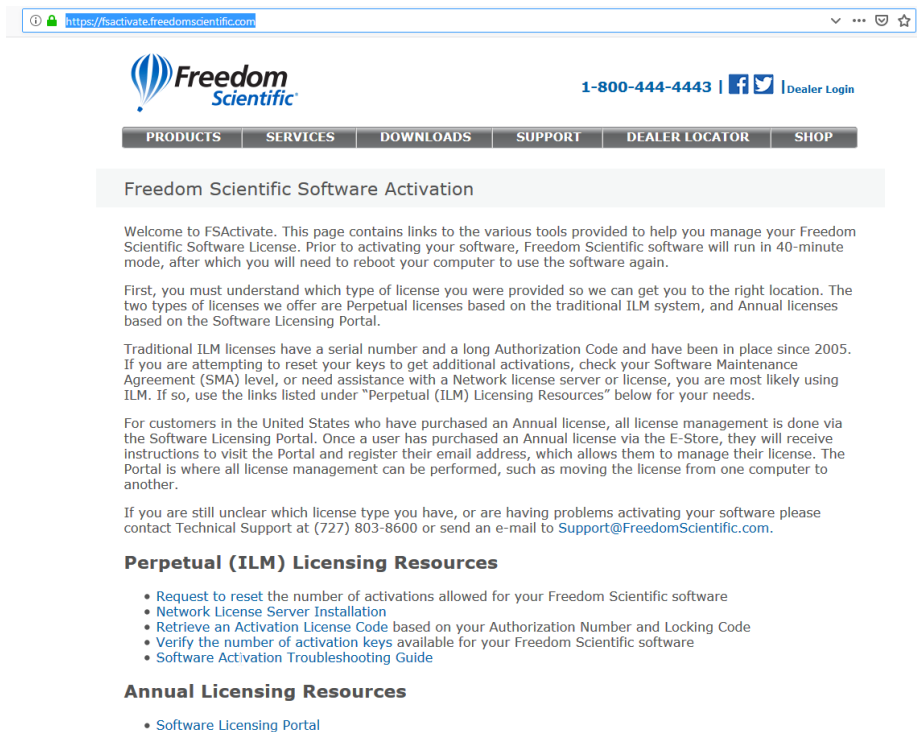
Appuyer ensuite sur Suivant.



Si le code a bien été saisi, alors la boîte de dialogue affiche un message annonçant que l'activation s'est bien déroulée.

3.2 Activation manuelle

Pour l'activation manuelle, se rendre sur le site <https://fsactivate.freedomscientific.com/>, puis cliquer sur le lien (le 3ème), "Retrieving an Activation License Code".





Cela ouvre une nouvelle page sur laquelle il s'agira de saisir d'une part le numéro d'autorisation situé sur le CD ou transmis par CECIAA, et le verrou (locking code).



1-800-444-4443 | [f](#) [t](#) | Dealer Login

PRODUCTS

SERVICES

DOWNLOADS

SUPPORT

DEALER LOCATOR

SHOP

Retrieving an Activation License Code

To obtain your Activation License Code, you need the [Locking Code](#) of the computer where the software is installed and your [20-digit Authorization Number](#). After you enter this information, your Activation License Code will be displayed. Enter this code as instructed to activate your software.

Obtaining your Activation License Code

Authorization number:

Locking code:

[Submit License Request](#)

©2019 Freedom Scientific, Inc.
800-444-4443
727-803-8000
[Contact Us](#)
[About](#)

[GSA Advantage](#)
[Accessibility Policy](#)

[Conditions of Use](#)
[Privacy Policy](#)

[Consumer](#)
[Technology](#)
[Association](#)

Une fois l'activation réussie, un code alphanumérique apparaît à l'écran. Le coller dans la zone dédiée nommée Code d'activation, puis cliquer sur Suivant.

Freedom Scientific - Activation du produit

helping to change your world

SOFTWARE

HARDWARE

Freedom Scientific

Si vous ou une personne de confiance avez accès à Internet, vous pouvez obtenir votre activation en visitant www.FSActivate.com.

Vous devrez fournir votre n° d'autorisation, ainsi que le verrou affichés dans cette boîte de dialogue. Taper le code d'activation de la licence que vous avez reçu puis choisir Suivant pour terminer l'activation.

Si vous avez des questions, merci de contacter votre distributeur.

Verrou

N° d'autorisation

Taper le code d'activation de la licence que vous avez reçu dans le champ ci-contre.

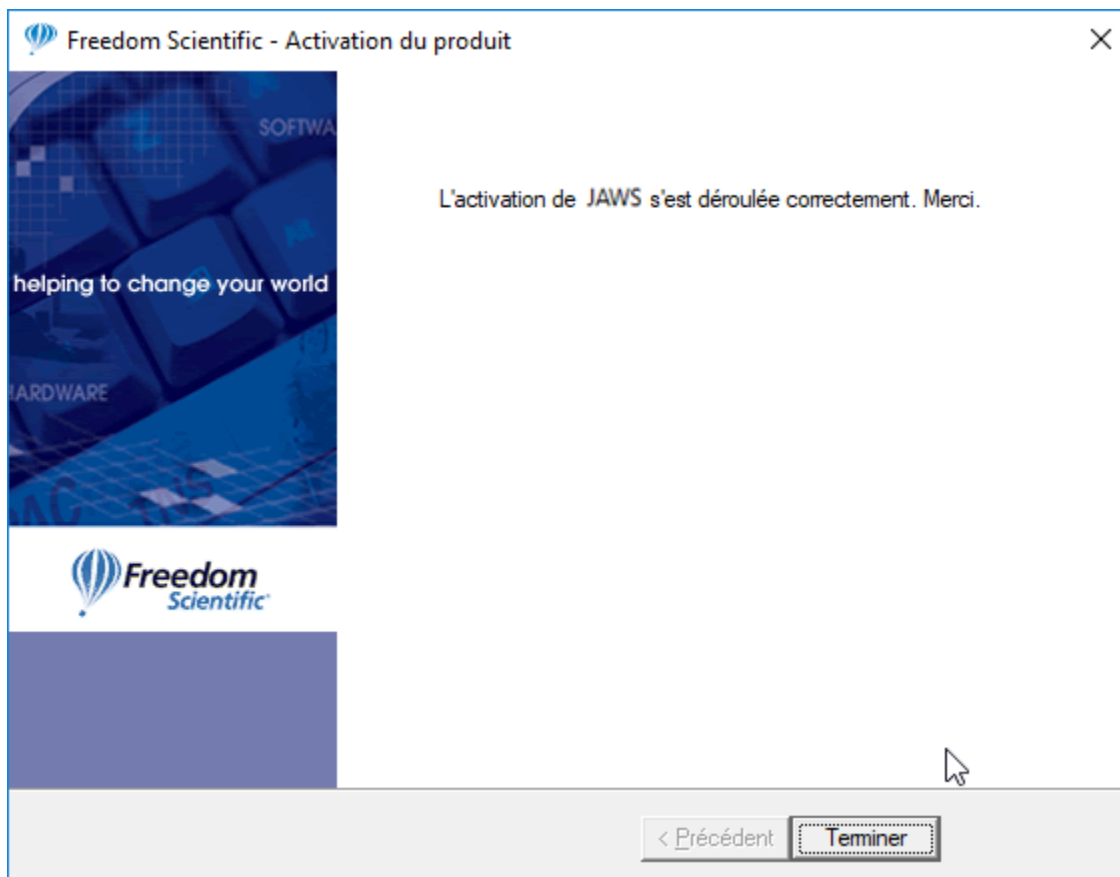
< Précédent

7

Toute reproduction, même partielle, tout transfert à un tiers sous quelque forme que ce soit, sont strictement interdits sans autorisation écrite de Céciaa.



Si tout s'est bien déroulé, un message l'annonce. Appuyer sur Terminer. Jaws est alors bien activé.

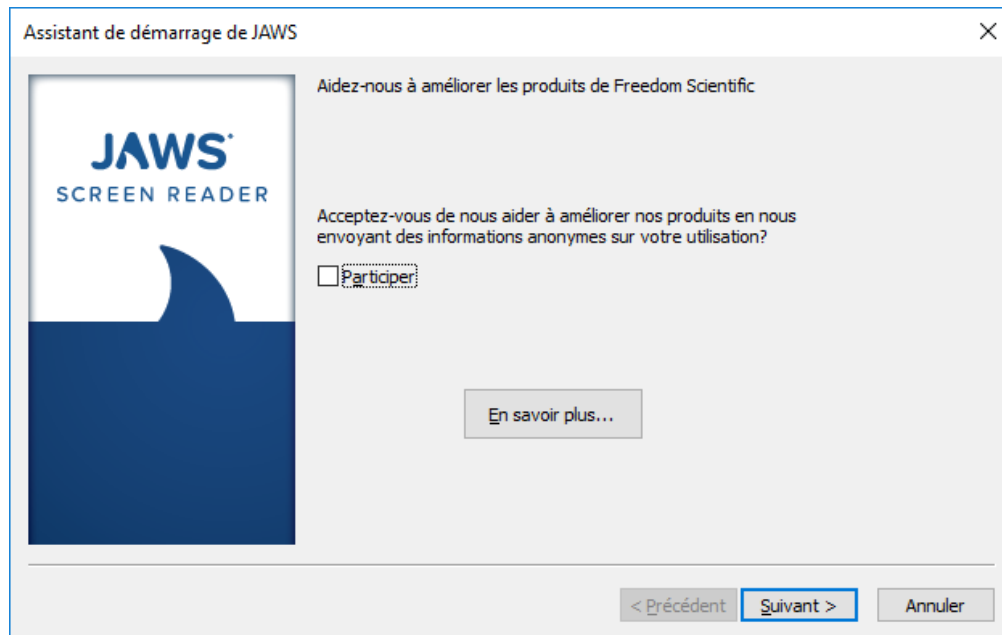




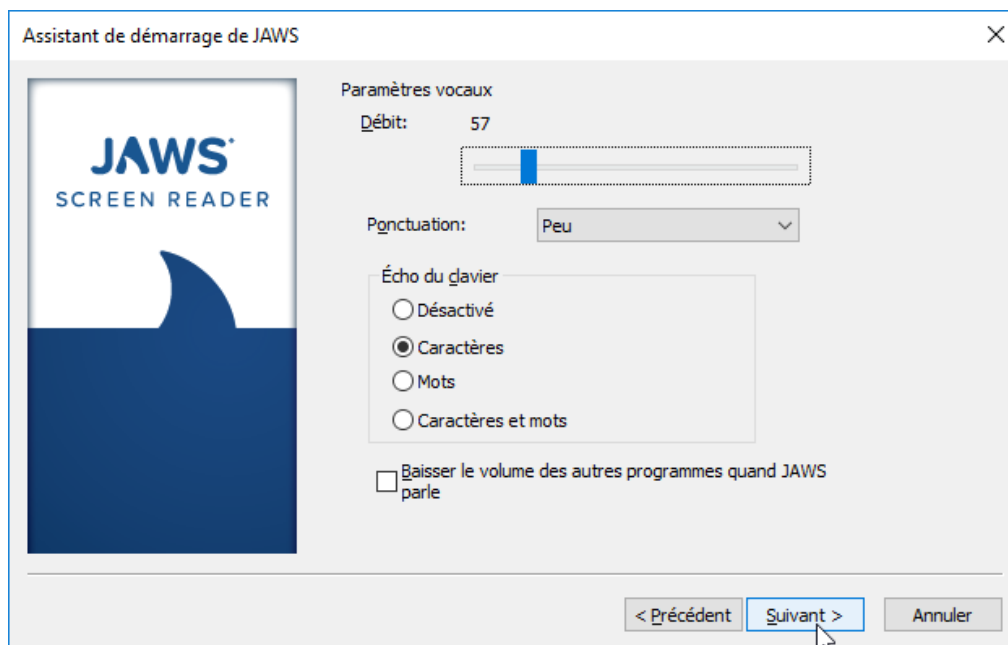
4 Assistant de démarrage

Une fois le logiciel installé, au premier lancement de JAWS, l'assistant de démarrage va se lancer.

Dans la première fenêtre, décocher la case Participer, puis appuyer sur Suivant.

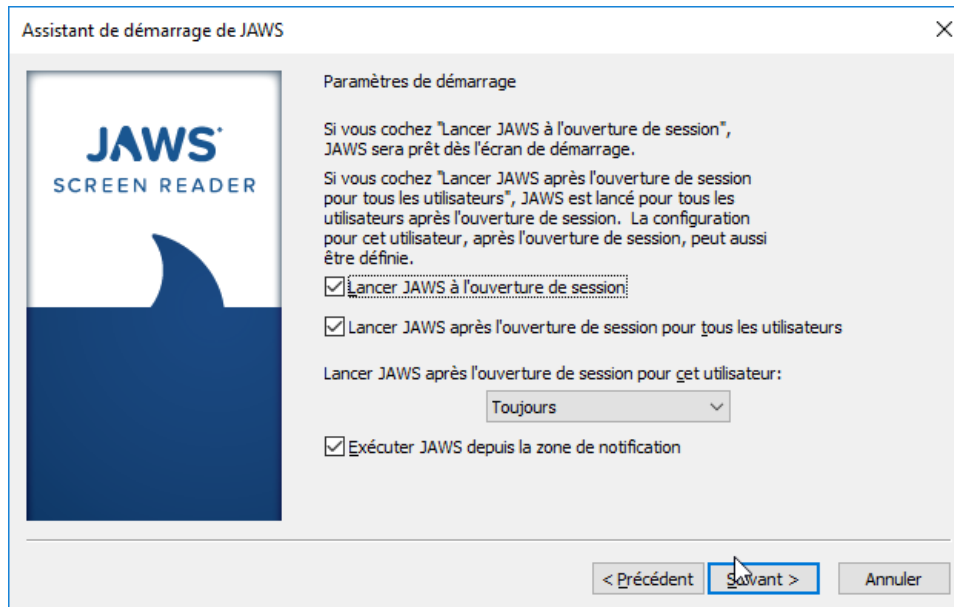


Ne rien modifier dans les paramètres vocaux et cliquer sur Suivant. Ces paramètres pourront être ajustés par l'utilisateur.

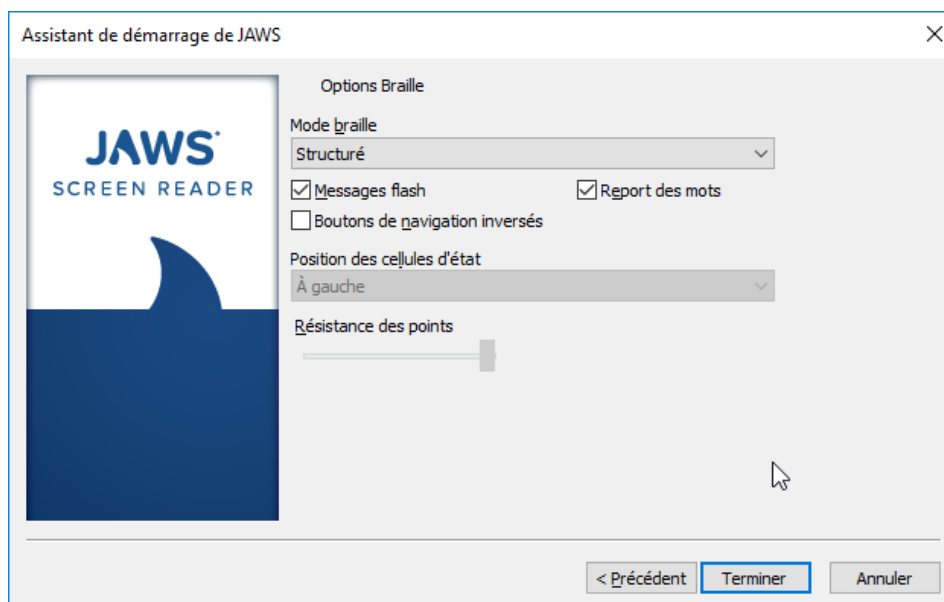




Dans les paramètres de démarrage, cocher toutes les cases, et sélectionner "Toujours" dans la zone de liste déroulante de "Lancer JAWS après l'ouverture pour tous les utilisateurs" puis validez sur Suivant.



Dans toutes les fenêtre suivantes, ne rien modifier puis cliquer sur suivant jusqu'à ce que le bouton terminer apparaisse.



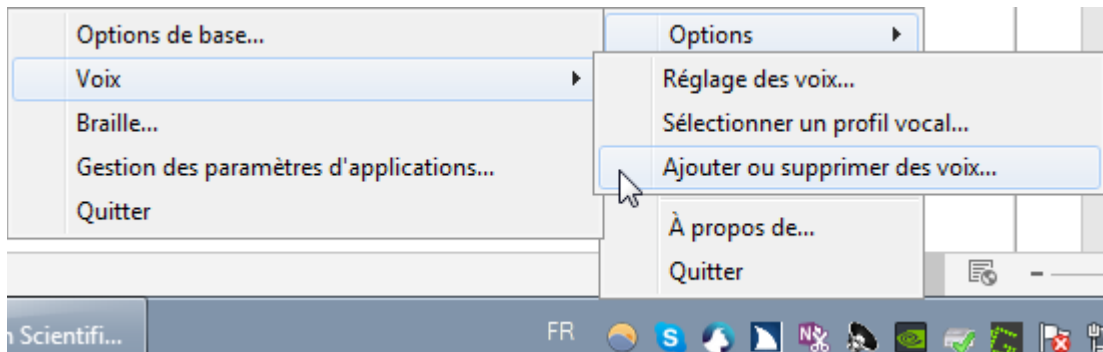


5 Installation des voix

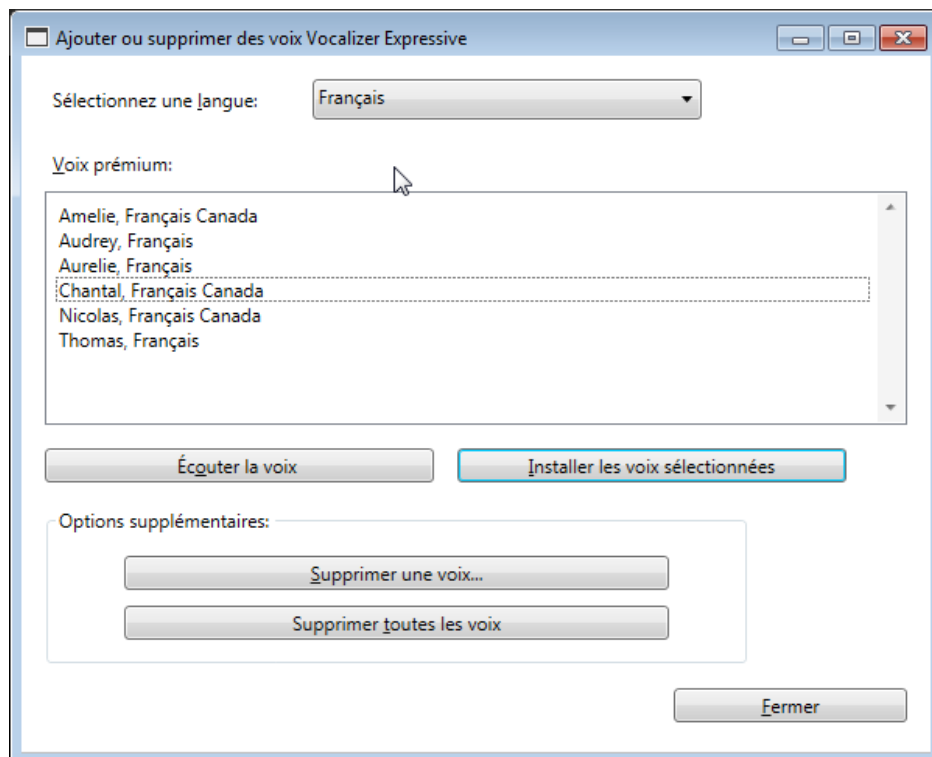
5.1 Installation automatique

Depuis JAWS 2019, il est possible de télécharger les voix directement depuis JAWS.

Pour cela ouvrir JAWS, puis choisir le menu Options, puis le sous-menu Voix, puis Ajouter ou supprimer des voix.

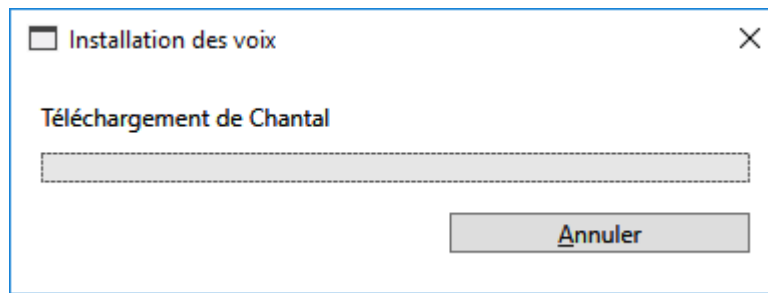


Une fenêtre contenant toutes les voix disponibles pour la langue sont présentes. Sélectionnez les voix désirées puis cliquer sur Installer les voix sélectionnées.





Le téléchargement se lance alors.



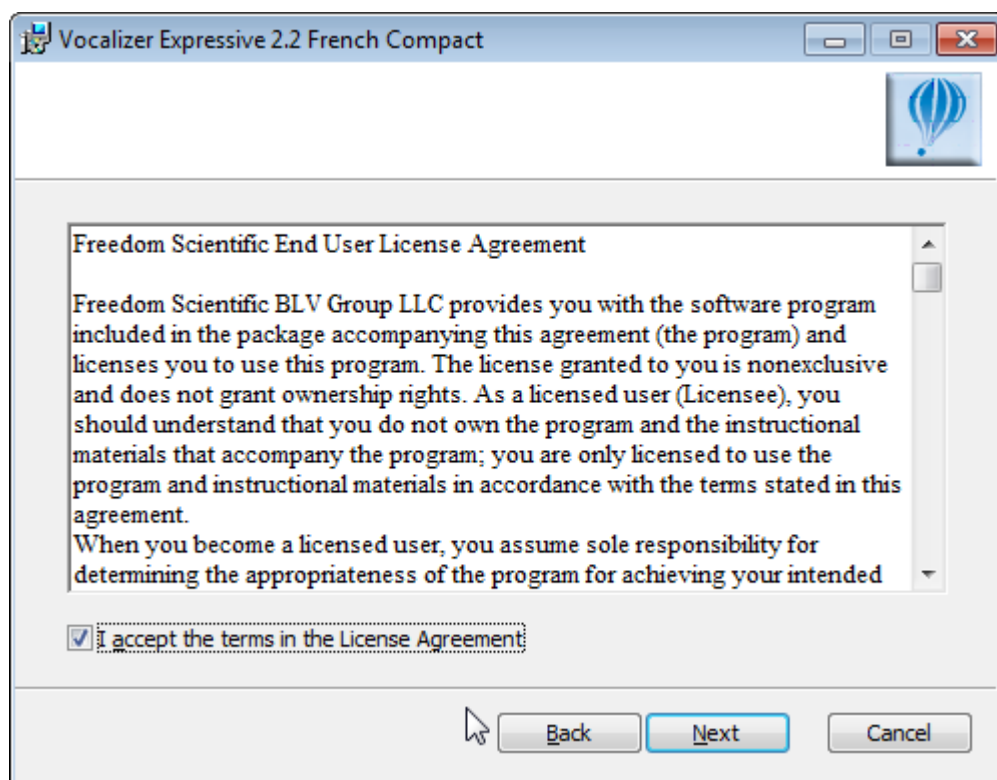
Un message annonce la bonne installation des voix.

5.2 Installation manuelle

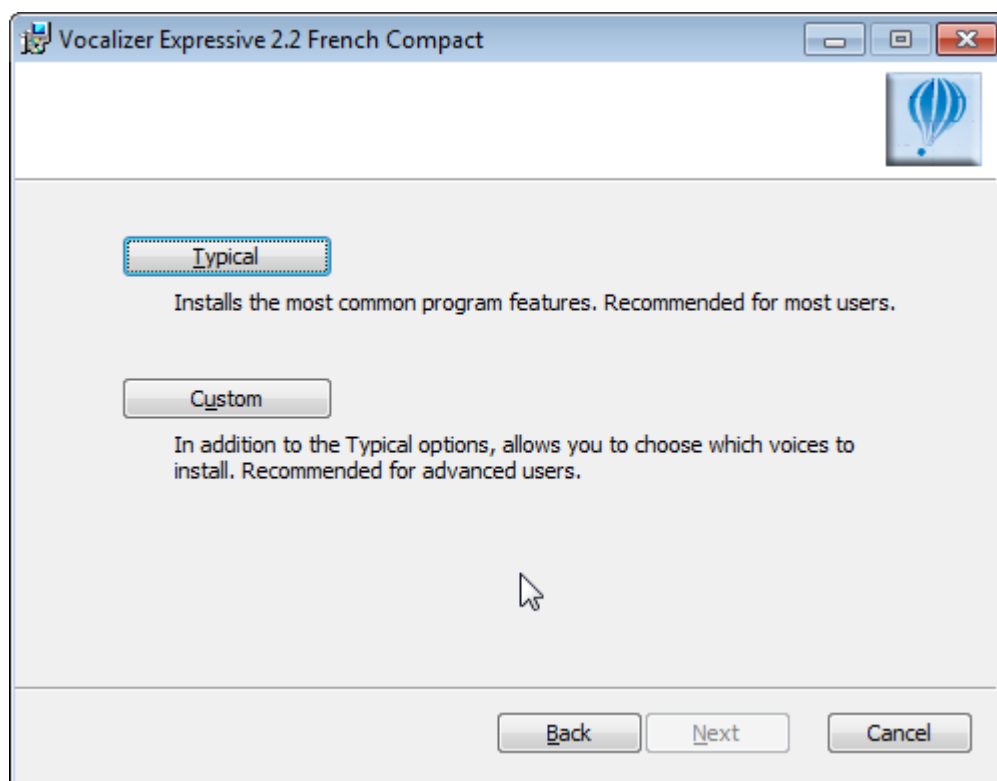
Lancer le fichier VocalizerExpressive-2.2.121-frf-all.voices.French-Compact-enu.msi précédemment téléchargé.



Accepter les accords de licence, puis valider sur le bouton Next.

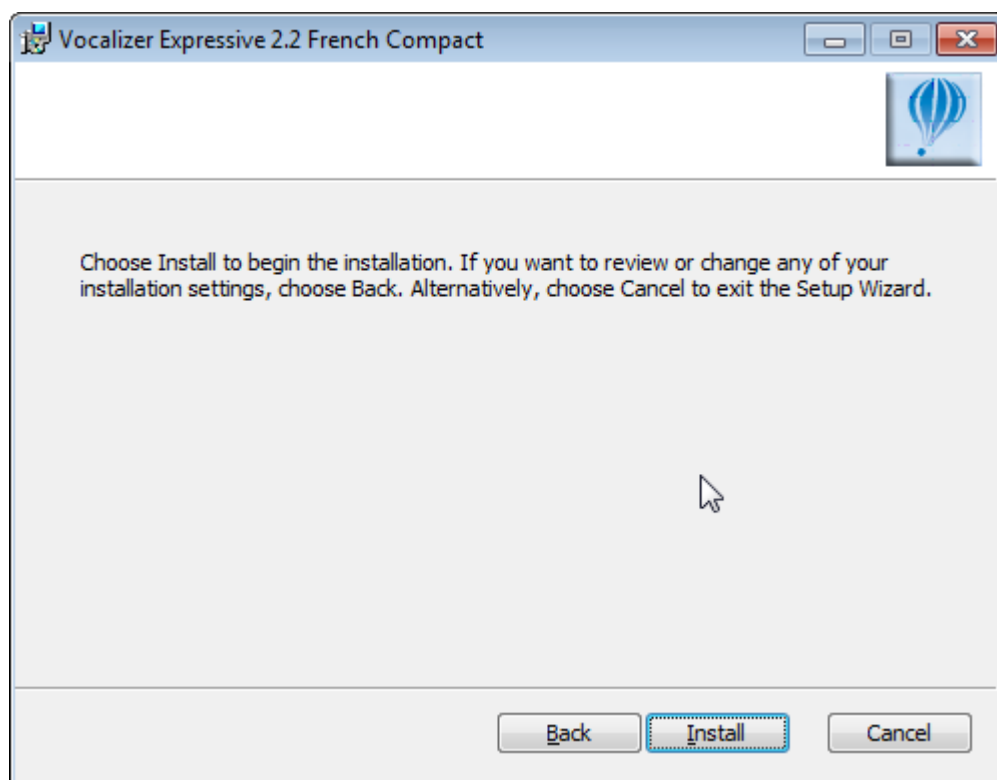


Choisir le bouton Typical.

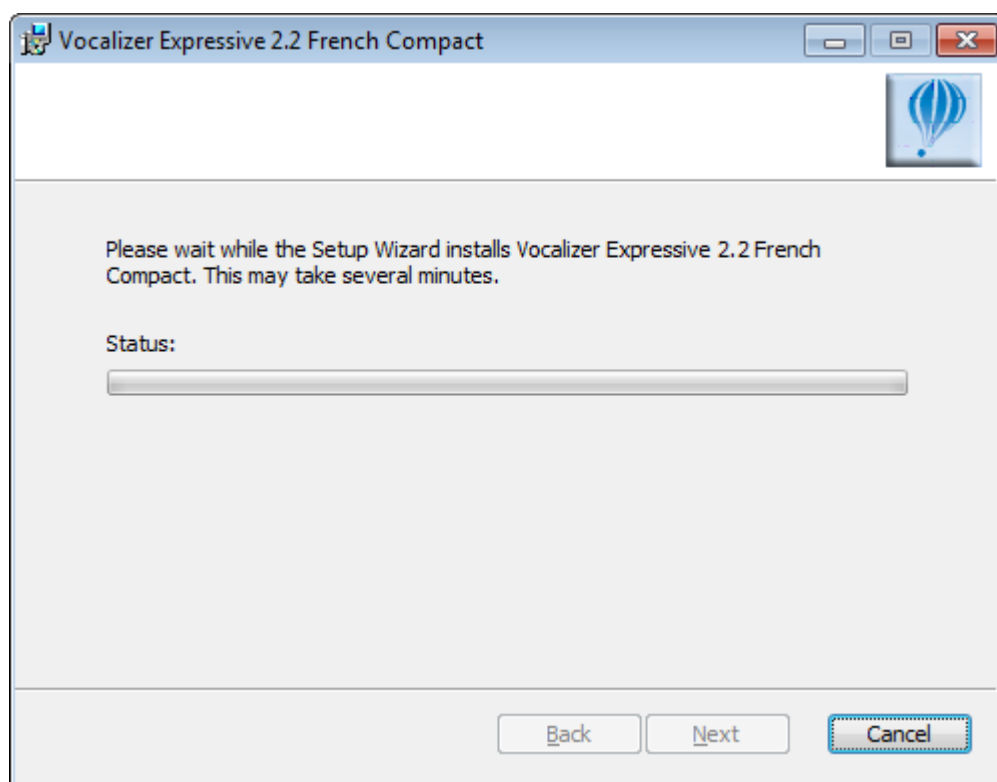




Choisir ensuite le bouton Install.



L'installation se lance alors.





Appuyer sur Finish lorsque les voix sont installées.





6 Paramétrages divers

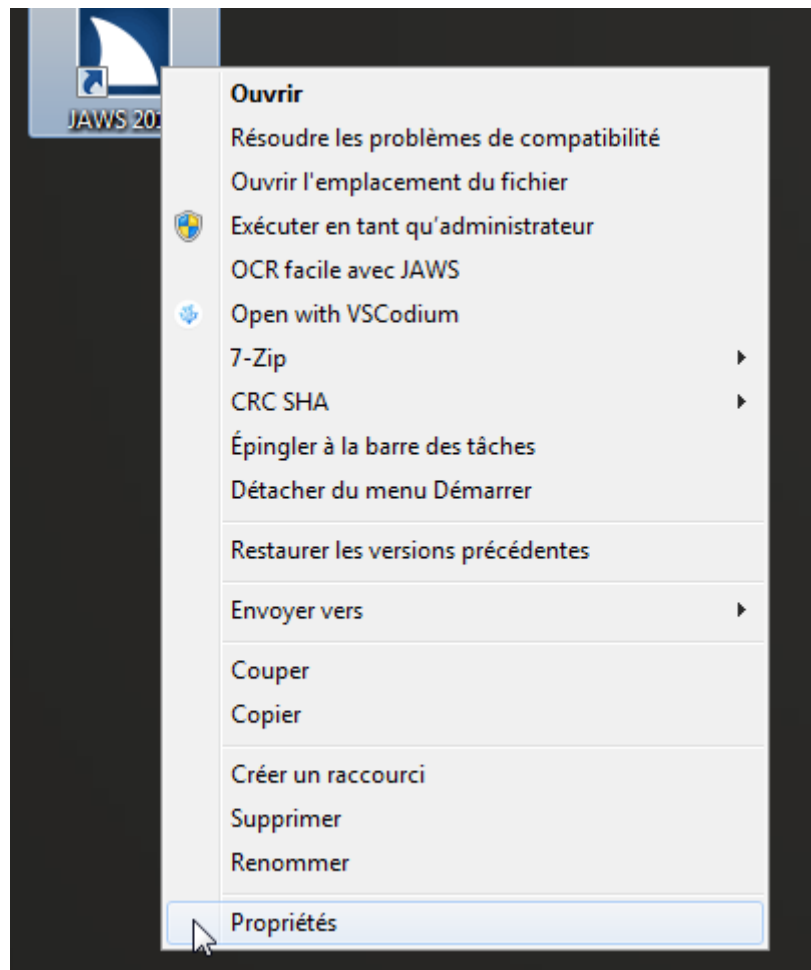
Le paramétrage de JAWS est très spécifique à chaque utilisateur. C'est pourquoi ce guide ne détaillera pas les différents réglages du poste.

Toutefois, deux paramétrages sont indispensables pour l'utilisation de JAWS :

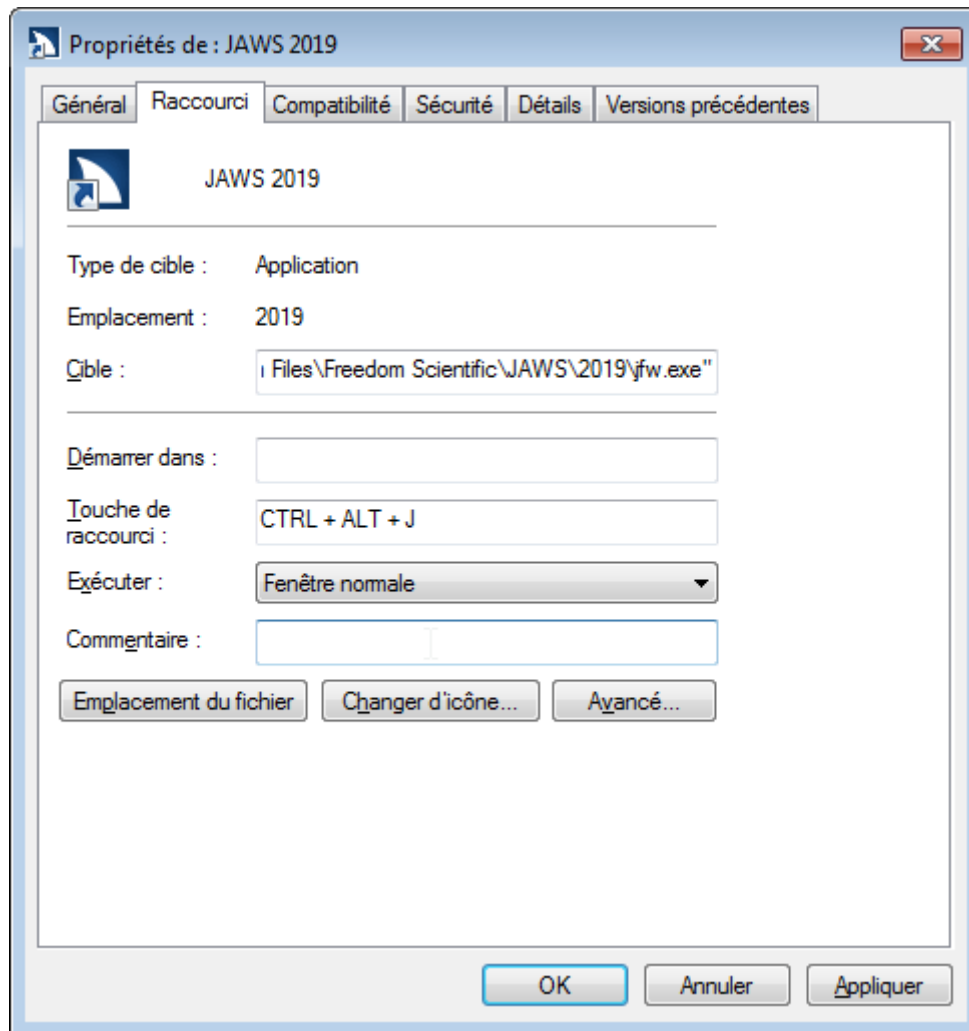
- Créer un raccourci qui lance JAWS automatiquement à l'appui de Control+Alt+J
- Paramétrer la voix par défaut

6.1 Création du raccourci

Sur le bureau, sélectionner l'icône de JAWS et appuyer sur la touche application, ou alors, effectuer un clic droit, puis choisir Propriétés.



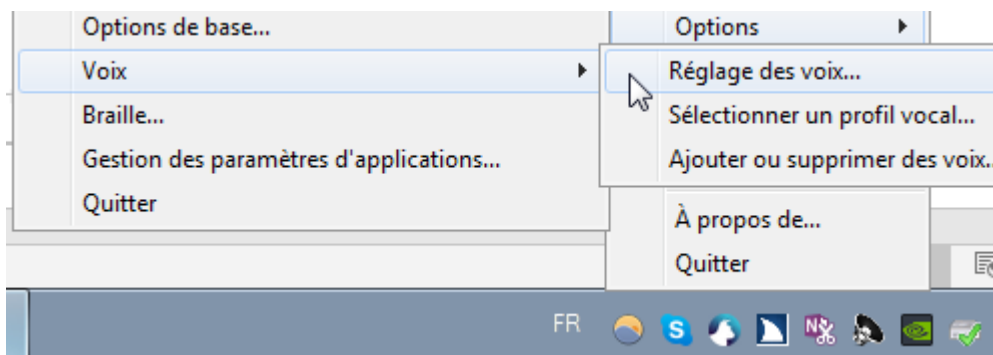
Une nouvelle fenêtre apparaît.



Dans la zone d'édition Touche de raccourci, appuyer simultanément sur Control+Alt+J, puis valider sur Entrée.

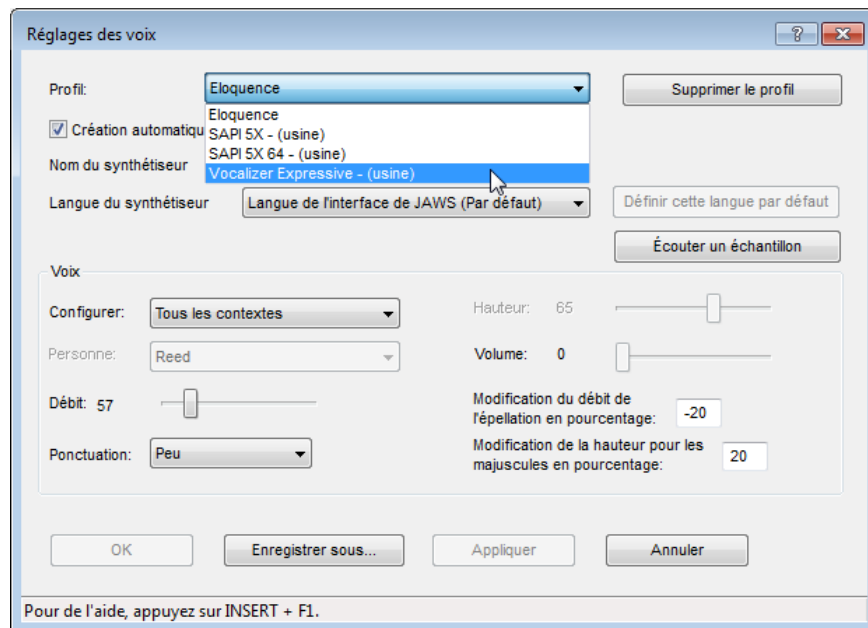
6.2 Paramétrage des voix

Ouvrir JAWS dans la zone de notifications avec le clic droit, puis choisir le menu Options, puis Voix, puis Réglages des voix.

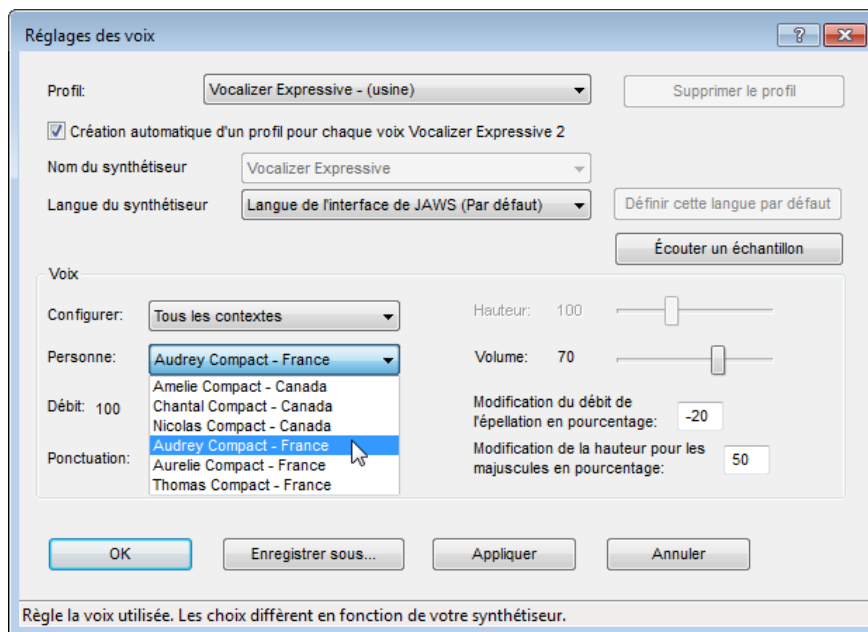




Dans la zone de liste Profil choisir Vocalizer Expressive (usine).

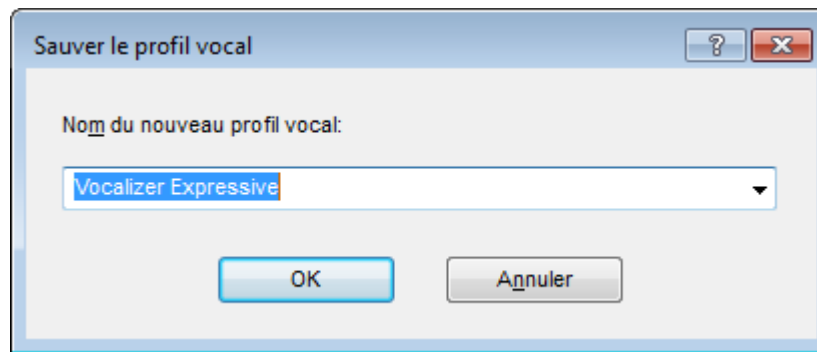


Dans la zone de liste personne, choisir une des voix, puis cliquer sur Enregistrer Sous.

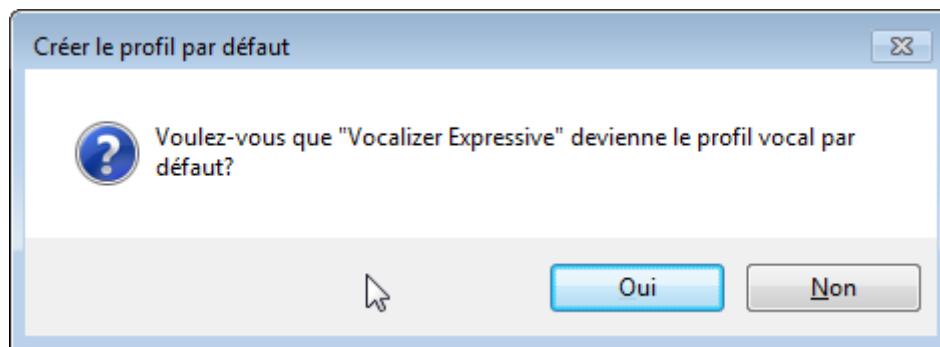




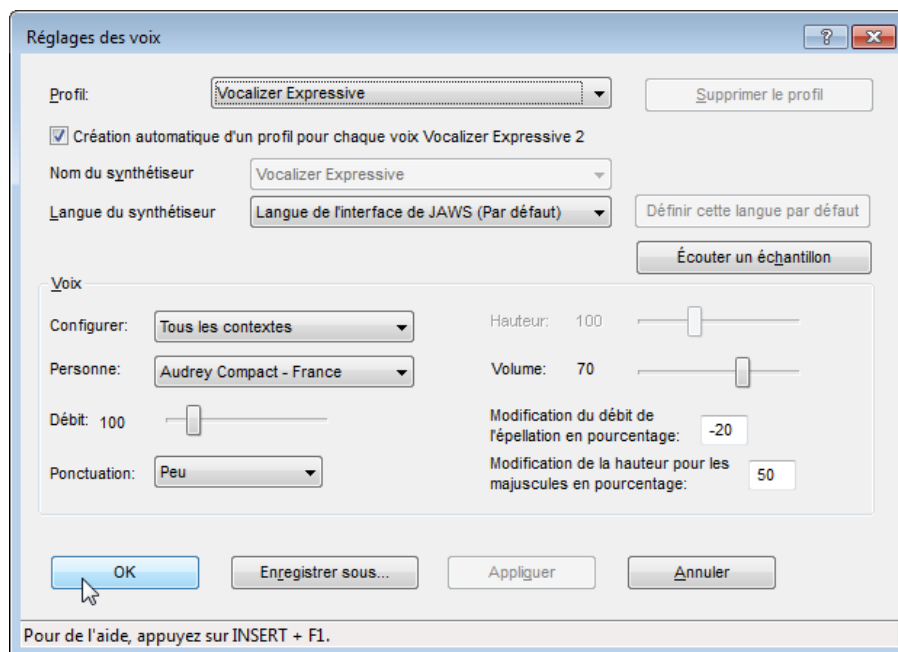
Nommer le profil vocal puis appuyer sur OK.



Une nouvelle page s'affiche demandant si ce profil vocal doit devenir celui par défaut. Cliquer sur Oui.



Sur la fenêtre réglages des voix, Cliquez sur le bouton OK.



Les autres paramétrages devront être réalisés par l'utilisateur selon ses besoins.